

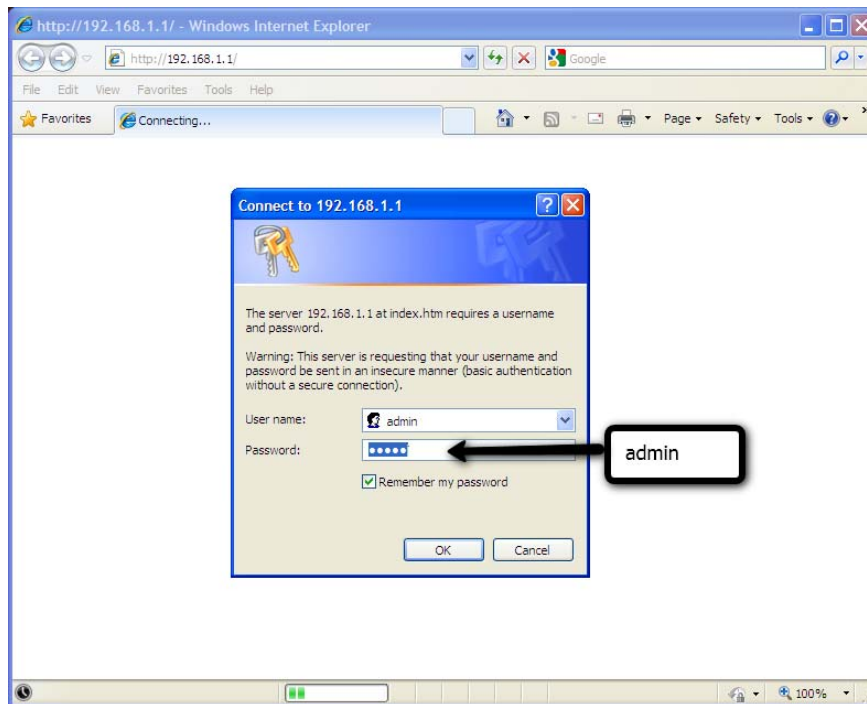
לפניך מדריך מקוצר להגדרת נתב ADSL תוצרת PLANET.
המדריך מתייחס לדגמים ADE-3400/3410, ADE-4400, ADW-4401.

אנא תשומת ליבך לדגשים הבאים:

- ❖ המדריך הינו מדריך מקוצר בלבד ואינו מכסה את כלל האפשרויות בהגדרת הנתב.
ניתן למצוא מדריך מפורט (באנגלית) בדיסק המצורף באריזה או להורידו מכתובת הבאה:
http://www.planet.com.tw/en/dl_file.php?fn=product/images/2559/EM-ADE3410v4_ADW4401v5_v1.pdf
- ❖ ההגדרות המופיעות במדריך מתייחסות להגדרות המקובלות בחיבור ADSL לרשת בזק ע"י חייגן.
אם הנך מתחבר לאינטרנט בצורה שונה (למשל רשת קיבוצית) אנא צור קשר עם התמיכה הטכנית של ספק האינטרנט על מנת לקבל את ההגדרות המתאימות למחשבך.
- ❖ ההוראות במדריך זה כתובות בלשון זכר מטעמי נוחות בלבד וכמובן מתייחסות לשני המינים.

הנחיות להגדרת הנתב

- פתח דפדפן אינטרנט והכנס בשורת הכתובת <http://192.168.1.1>.
- הקלד **admin** בשורות שם המשתמש והסיסמה (הקפד על אותיות קטנות בלבד).



- בחר סיסמה חדשה עבור כניסה לממשק ניהול הנתב. הקלד את הסיסמה שנית.
- לסיום ומעבר למסך הבא לחץ NEXT

PLANET ADSL 2/2+ Router

Wizard

Wizard

The Wizard will guide you to finishing the DSL Configuration step by step.

Step 1: Setup Web Account
Step 2: Setup Time Zone
Step 3: Setup WAN Interface
Step 4: Save Configuration

Step 1: Setup Web Account

Please set a new account to access the web server of ADSL Router.

User Name:

New Password:

Confirmed Password:

- הקש NEXT למעבר למסך הבא (אין צורך בשינוי הגדרות)

PLANET ADSL 2/2+ Router

Wizard

Wizard

Step 2: Setup Time Zone

Please setup the system time and the Network Time Protocol(NTP) server.

NTP Configuration:

State: Disable Enable

Server IP:

Interval: Every hours

Time Zone:

GMT time: Thu Jan 1 0 9:12:1970

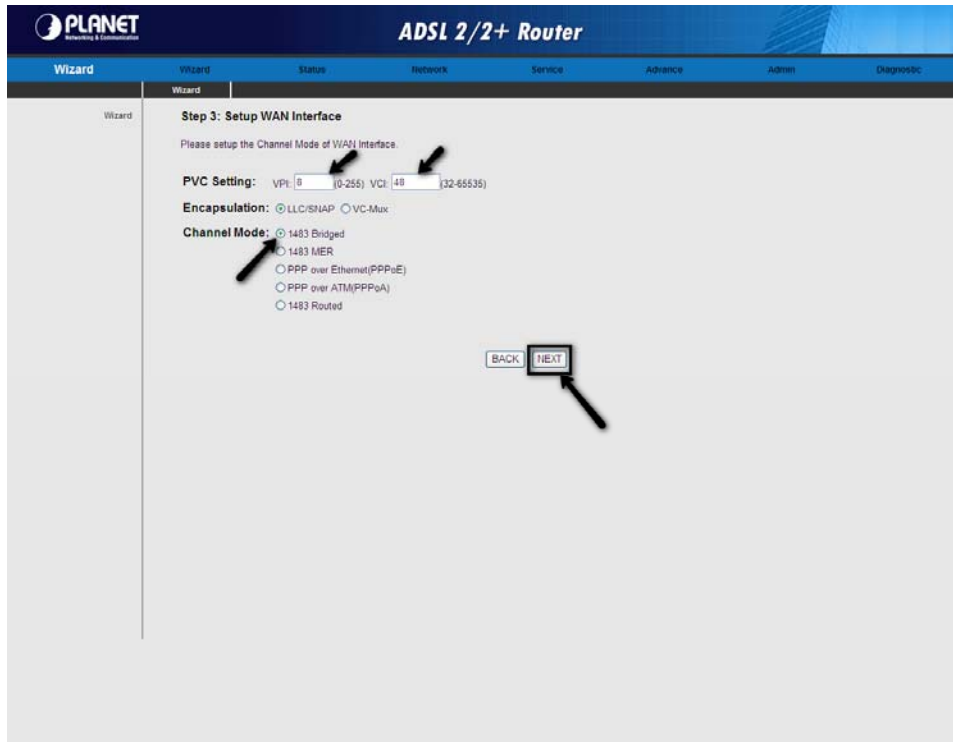
- אם ברצונך להשתמש במכשיר כמודם בלבד (ללא ביצוע חיוג) עבור לעמוד הבא. לצורך הגדרת פונקצית הנתב הגדר את הנתונים הבאים:
 - PVC Settings: VPI=8 ; VCI=48
 - Encapsulation: VC-Mux
 - Channel Mode: PPP over ATM
 - PPP Settings: (למשל נטוויז'ן)
- בסיום לחץ על NEXT

- וודא כי כל הנתונים שהוזנו נכונים ולחץ על FINISH.
- הנתב יבצע שמירה להגדרות ולאחר מכן יבצע אתחול.

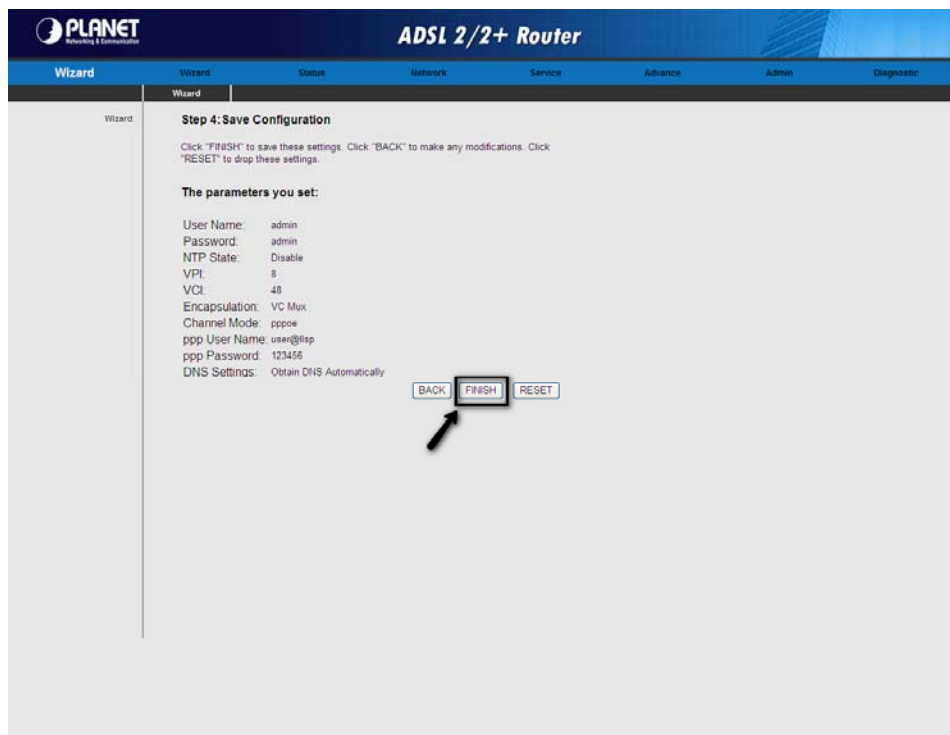
• אם ברצונך להשתמש במכשיר כנתב עבור לעמוד הקודם.
 • לצורך הגדרת פונקציית המודם הגדר את הנתונים הבאים:

- PVC Settings: VPI=8 ; VCI=48
- Encapsulation: LLC/SNAP
- Channel Mode: 1483 Bridged

• בסיום לחץ על NEXT



- וודא כי כל הנתונים שהוזנו נכונים ולחץ על FINISH.
- הנתב יבצע שמירה להגדרות ולאחר מכן יבצע אתחול.



נספח: תרשימי חיבורים

